



ΑΡΘΡΙΤΙΔΑ ΚΑΙ ΕΝΗΛΙΚΙΩΣΗ

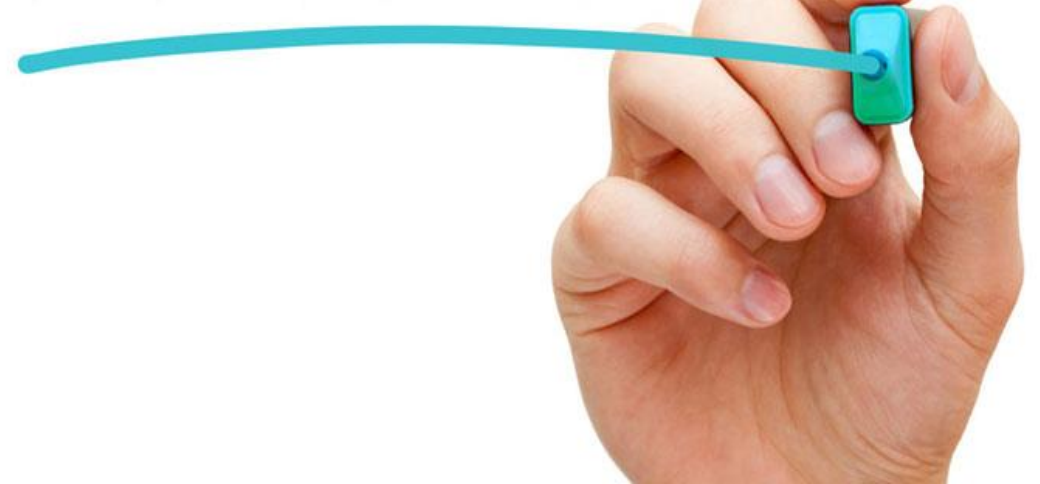


ΤΣΑΤΣΑΝΗ ΠΑΝΑΓΙΩΤΑ
ΕΠΙΜΕΛΗΤΡΙΑ
ΓΝΑ «ΚΑΤ»

ΑΡΘΡΙΤΙΔΑ

- ✓ Ευαισθησία (διάχυτα γύρω και μέσα στην άρθρωση)
- ✓ Διόγκωση (πάχυνση αρθρικού υμένα-αρθρικό υγρό)
- ✓ Περιορισμός κίνησης
- ✓ Παραμορφώσεις-Ατροφίες

ARTHRITIS

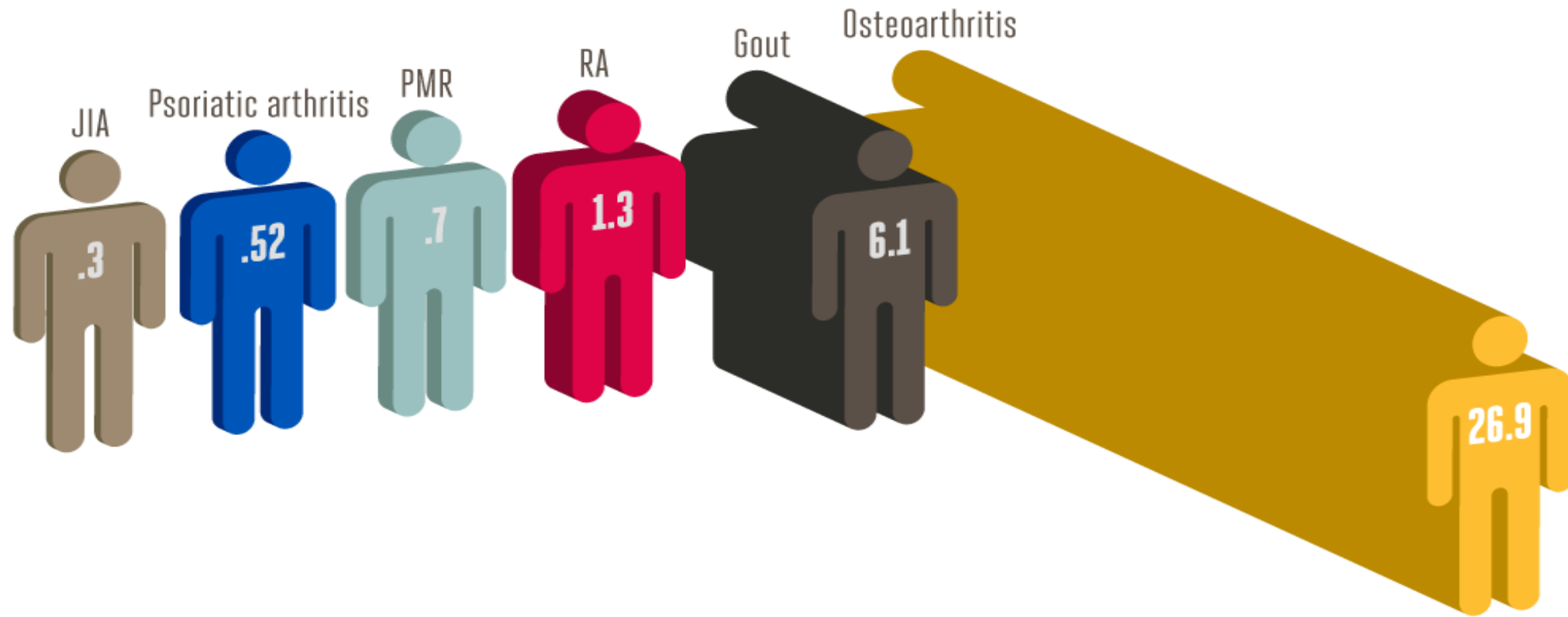


- >50 εκατ. ενηλίκων έχουν διεγνωσμένη αρθρίτιδα
1 στους 5 ανθρώπους >18 ετών
- τουλάχιστον 300.000 παιδιά έχουν αρθρίτιδα ή
ρευματικό νόσημα
1 στα 250 παιδιά
- Η πιο κοινή μορφή αρθρίτιδας είναι η οστεοαρθρίτιδα
που προσβάλλει 31 εκατ. Αμερικανούς
- Αναμένεται το 2040 ο αριθμός των ανθρώπων που θα
έχουν διεγνωσμένη αρθρίτιδα θα είναι >78 εκατ.

- Αρθρίτιδα κύριος παράγοντας αναπηρίας με σοβαρές επιπτώσεις:
 - ✓ Επίδραση στην εργασία : απώλεια περισσότερων εργατωρών/έτος σε σχέση με άλλο νόσημα
 - ✓ Οικονομικό κόστος : ανήκει στις πέντε πιο πολυέξοδες καταστάσεις στους ενήλικες >18 ετών
 - ✓ Συνοσηρότητες : 49% ενηλίκων με στεφανιαία νόσο + αρθρίτιδα
47% ενηλίκων με διαβήτη + αρθρίτιδα
44% ενηλίκων με υπέρταση + αρθρίτιδα
31% ενηλίκων με παχυσαρκία + αρθρίτιδα
1/3 ενηλίκων >45 ετών + κατάθλιψη

- Μείωση φυσικής δραστηριότητας

Prevalence of common forms of arthritis in the US (in millions)^{1,3-5}



RA: rheumatoid arthritis; JIA: juvenile idiopathic arthritis (juvenile rheumatoid arthritis);
PMR: polymyalgia rheumatica.

The prevalence and burden of arthritis

J.-Y. Reginster

*WHO Collaborating Centre for Public Health Aspects of Rheumatic Disorders,
University of Liège, B-4020 Liège, Belgium*

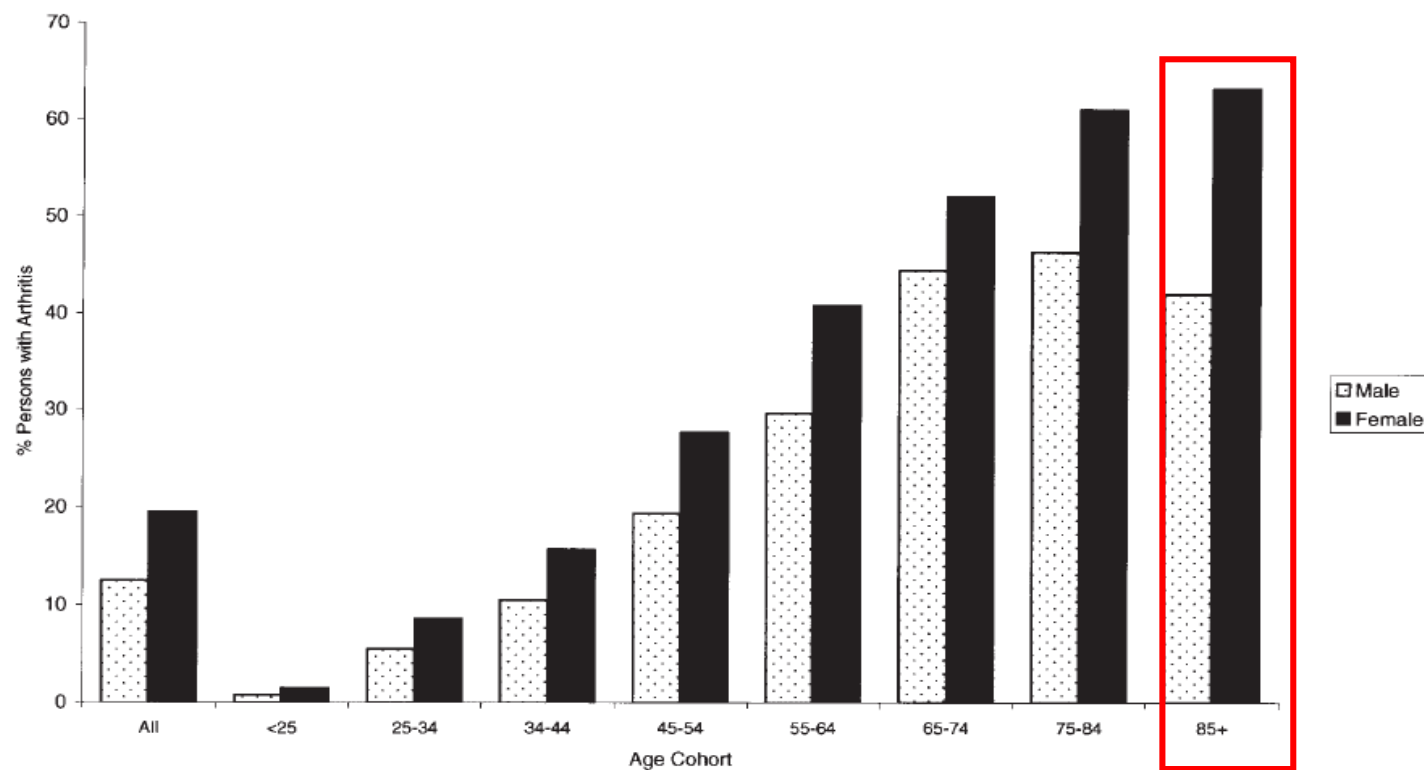
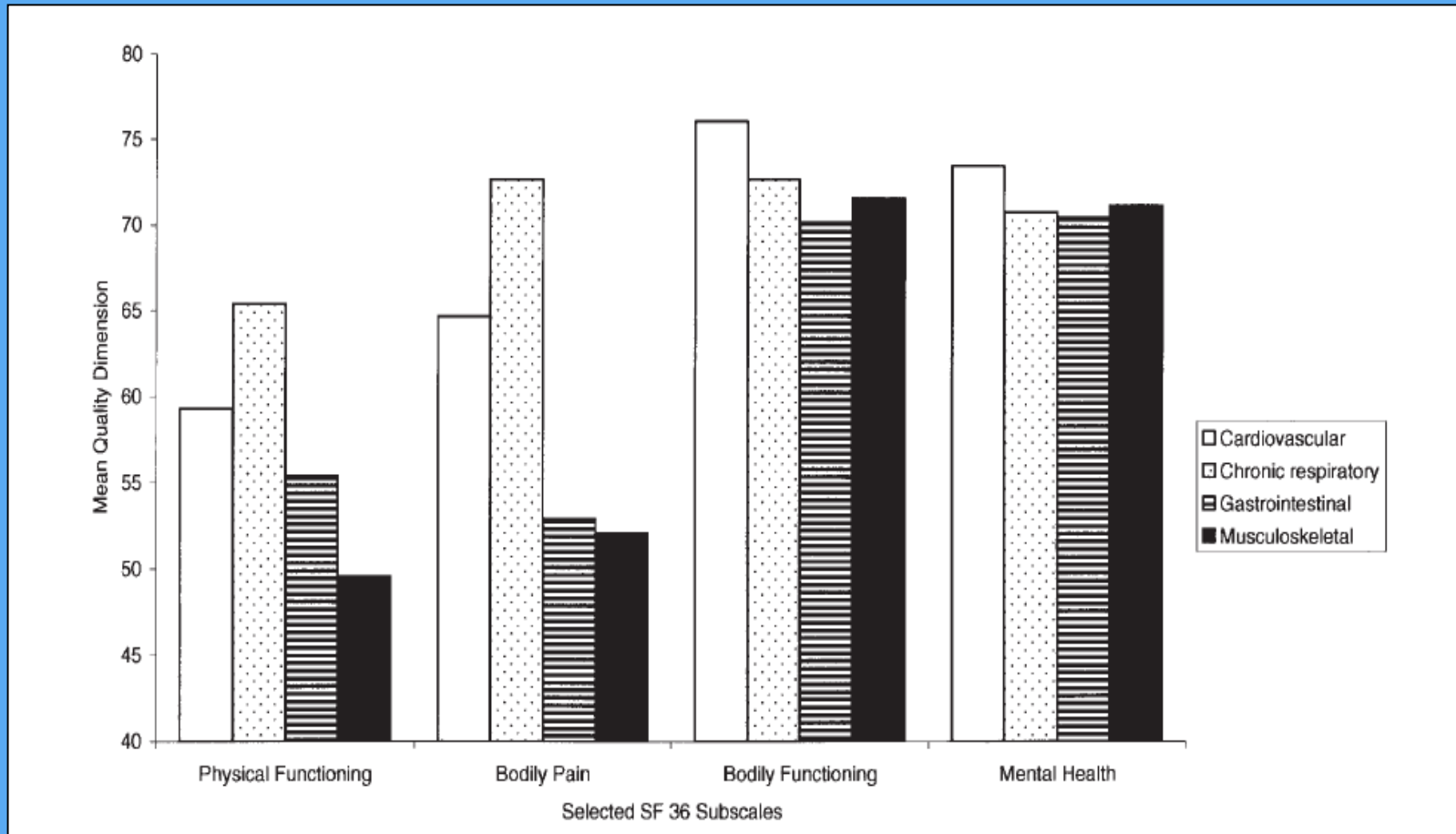
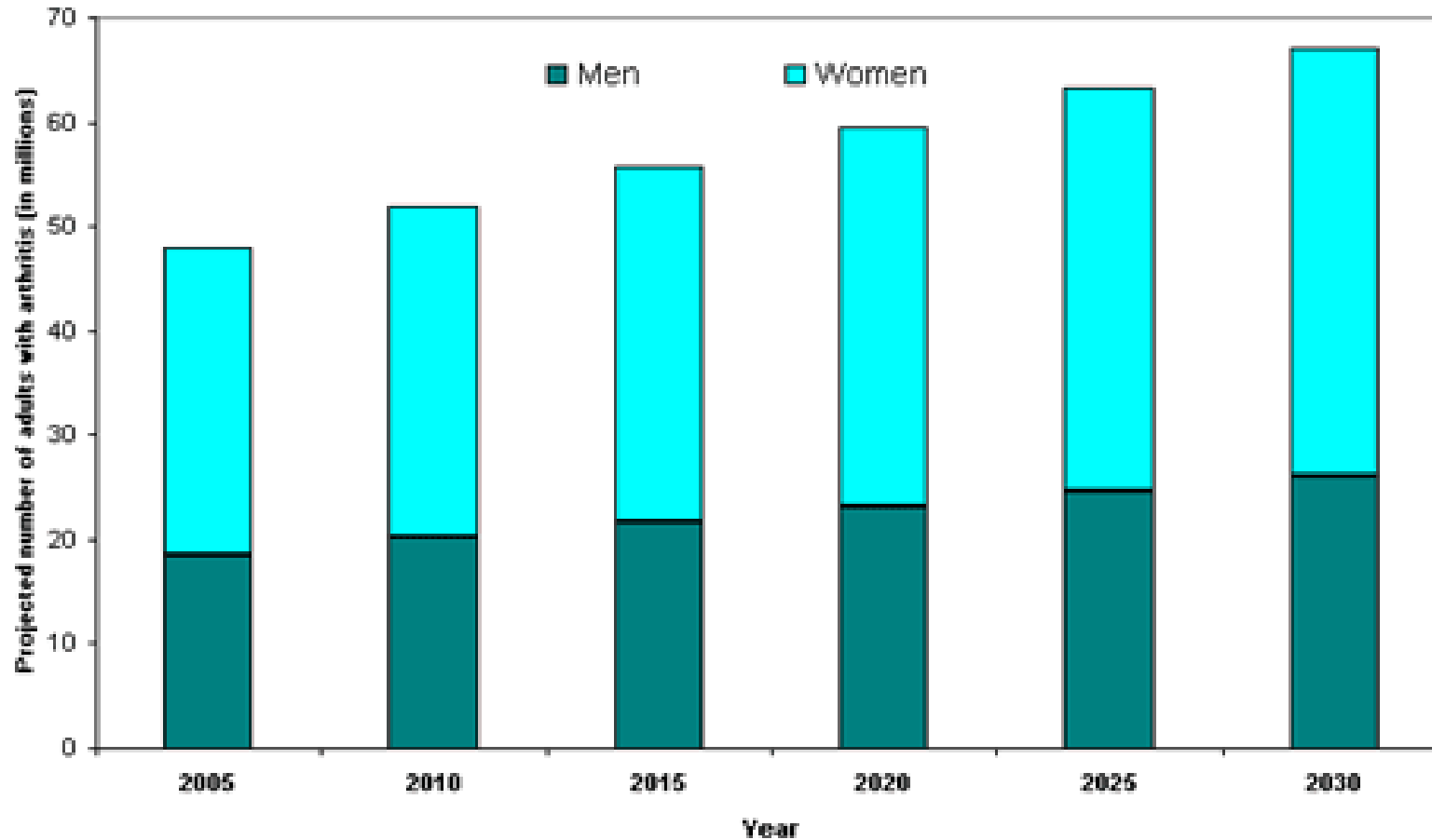


FIG. 1. Estimated prevalence of self-reported arthritis, USA, 1997.



Επίδραση στην ποιότητα ζωής των μυοσκελετικών παθήσεων σε σχέση με άλλα χρόνια νοσήματα (SF-36)

Η αρθρίτιδα αναμένεται να επηρεάσει εκατομμύρια περισσότερους ανθρώπους στα επόμενα χρόνια



The CDC combined data from the National Health Interview Survey (NHIS) years 2010-2012 Sample Adult Core components



ΑΡΘΡΙΤΙΔΑ ΑΝΑ ΗΛΙΚΙΑΚΕΣ ΟΜΑΔΕΣ

1. ΠΑΙΔΙΑ-ΕΦΗΒΟΙ

2. ΝΕΑΡΟΙ-ΕΝΗΛΙΚΕΣ

3. ΜΕΣΗΛΙΚΕΣ (45-65ετών)

4. ΥΠΕΡΗΛΙΚΕΣ

ΠΑΙΔΙΑ-ΕΦΗΒΟΙ

- Νεανική ιδιοπαθής αρθρίτιδα
- Νεανική σπονδυλοαρθρίτιδα/αρθρίτιδα που σχετίζεται με ενθεσίτιδα
- Ρευματικός πυρετός και μεταστρεπτοκοκκική αντιδραστική αρθρίτιδα
- Τραυματική αρθρίτιδα
- Σηπτική αρθρίτιδα
- Πολύ σπάνια στα παιδιά : αρθρίτιδα από συστηματικά αυτοάνοσα νοσήματα όπως συστηματικό ερυθηματώδη λύκο, σκληρόδερμα, νεανική δερματομυοσίτιδα



- Η αρθρίτιδα στα παιδιά είναι ένα υπαρκτό πρόβλημα
- Προσβάλει περίπου 1 στα 1000 παιδιά κάθε χρόνο
- Συνήθως ήπιας μορφής
- ΟΜΩΣ 1 στα 100.000 οξεία μορφή που δεν υποχωρεί εύκολα
- Συχνά οξεία αντιδραστική αρθρίτιδα μετά από ιογενή ή βακτηριακή λοίμωξη, που υποχωρεί μετά εβδομάδες ή μήνες
- Ο πιο συχνός τύπος αρθρίτιδας η νεανική ιδιοπαθής αρθρίτιδα

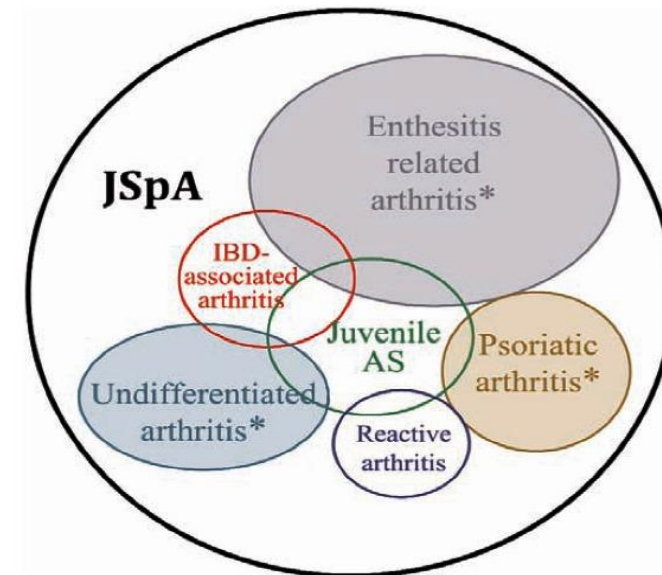
ΝΕΑΝΙΚΗ ΙΔΙΟΠΑΘΗΣ ΑΡΘΡΙΤΙΔΑ (ΝΙΑ)

- Προσβάλει 1 στα 1000 παιδιά ηλικίας <16 ετών
 - Άγνωστης αιτιολογίας
 - Τρεις τύποι:
 - ❑ Συστηματική ΝΙΑ (υψηλός πυρετός, εξάνθημα, προσβολή αρθρώσεων, εξωαρθρικές εκδηλώσεις) ~10%
 - ❑ Ολιγοαρθρική ΝΙΑ (<4 αρθρώσεις) ~50%
- Συχνή επιπλοκή ΡΑΓΟΕΙΔΙΤΙΔΑ
- ❑ Πολυαρθρική ΝΙΑ (>4 αρθρώσεις):
 - Οροθετική (+)RF (<5%)
 - Οροαρνητική (-)RF (15-20%)
 - 50% των παιδιών με ΝΙΑ συνεχίζουν να εκδηλώνουν το νόσημα και στην ενήλικη ζωή



ΝΕΑΝΙΚΗ ΣΠΟΝΔΥΛΟΑΡΘΡΙΤΙΔΑ/ΑΡΘΡΙΤΙΔΑ ΠΟΥ ΣΧΕΤΙΖΕΤΑΙ ΜΕ ΕΝΘΕΣΙΤΙΔΑ (jSpA/ERA)

- Από τις συχνότερες μορφές αρθρίτιδας στα παιδιά (1-4 περιπτώσεις ανά 1000 παιδιά)
- Παρατηρείται συχνότερα στα αγόρια
- 85% θετικό HLA-B27



* = Also a JIA Category

Moorthy et al. *Pediatric Rheumatology* 2010, **8**:20
<http://www.ped-rheum.com/content/8/1/20>



PEDIATRIC
RHEUMATOLOGY

REVIEW

Open Access

Burden of childhood-onset arthritis

Lakshmi N Moorthy*¹, Margaret GE Peterson², Afton L Hassett³ and Thomas JA Lehman^{2,4}

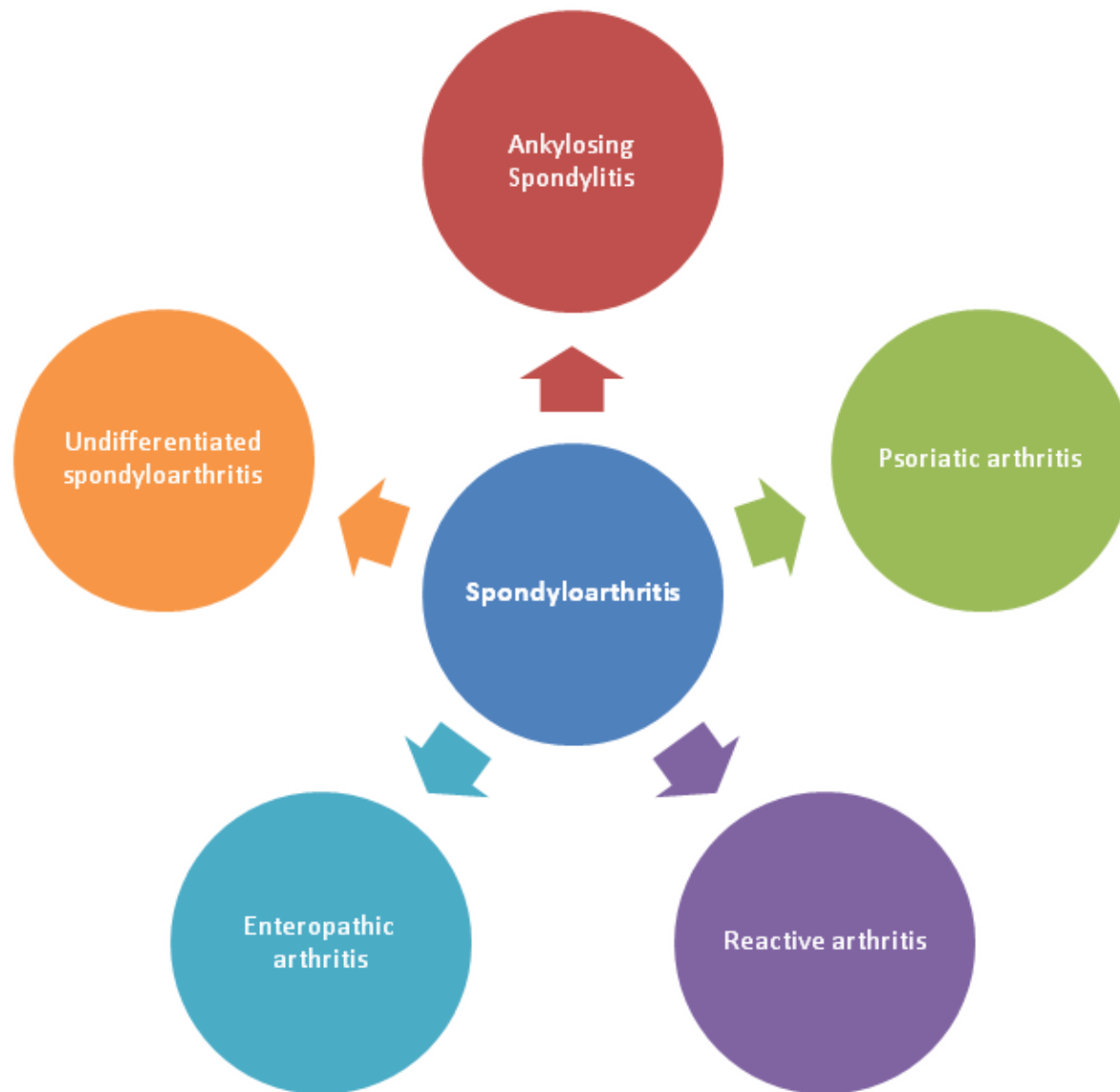
Συμπεράσματα :

- ΝΙΑ προκαλεί σοβαρές επιπτώσεις στο ΠΑΙΔΙ, την ΟΙΚΟΓΕΝΕΙΑ και την ΚΟΙΝΩΝΙΑ
- Επηρεάζει :
 - την ποιότητα ζωής του παιδιού (HRQOL)
 - τη λειτουργικότητα στο σχολείο και το σπίτι
 - την οπτική του ικανότητα (ραγοειδίτιδα → κίνδυνος απώλειας όρασης)
 - τη φυσική δραστηριότητα
 - την ψυχική του υγεία (κατάθλιψη, άγχος, προβλήματα συμπεριφοράς)
- Επίπτωση στους γονείς (απώλεια ωρών από την εργασία)
- Αυξάνει το οικονομικό κόστος (νοσηλείες, εργαστηριακοί έλεγχοι, θεραπείες)

ΝΕΑΡΟΙ-ΕΝΗΛΙΚΕΣ

- Σπονδυλοαρθρίτιδα
- Ρευματοειδής αρθρίτιδα
- Τραυματική αρθρίτιδα
- Σηπτική αρθρίτιδα
- Γονοκοκκική αρθρίτιδα
- Άλλα αυτοάνοσα νοσήματα που προκαλούν αρθρίτιδα (συστηματικός ερυθηματώδης λύκος)

ΣΠΟΝΔΥΛΟΑΡΘΡΙΤΙΔΑ



ΑΓΚΥΛΟΠΟΙΗΤΙΚΗ ΣΠΟΝΔΥΛΙΤΙΔΑ

- Χρόνιο συστηματικό αυτοάνοσο νόσημα που προσβάλλει κυρίως τον αξονικό σκελετό
- Ετήσια επίπτωση στην Αμερική 6.6/100.000
- Συχνότητα 0.7-1% ενήλικου πληθυσμού
- ♂: ♀=5:1
- Ηλικία >20 ετών και <45 ετών
- Συσχέτιση της ΑΣ με HLA-B27 (90%)



ΨΩΡΙΑΣΙΚΗ ΑΡΘΡΙΤΙΔΑ

- Χρόνια φλεγμονώδης νόσος που σχετίζεται με ψωρίαση
- Επιπολασμός 0.1-1%
- Ηλικία 30-50 ετών
- ♂: ♀=1:1
- Μόνο 10-30% ασθενών με ψωρίαση θα αναπτύξουν αρθρίτιδα



ΑΝΤΙΔΡΑΣΤΙΚΗ ΑΡΘΡΙΤΙΔΑ

- Φλεγμονώδης περιφερική αρθρίτιδα που ακολουθεί λοίμωξη ουροποιογεννητικής ή γαστρεντερικής οδού (μετά 4-6 εβδομάδες)
- Επίπτωση διεθνώς 1/1000
- Ηλικία έναρξης 18-40 ετών
- ♂ : ♀ =1:1
- Συσχέτιση με HLA-B27=50-85%



ΕΝΗΛΙΚΕΣ ΜΕΣΗΣ ΗΛΙΚΙΑΣ

- Ρευματοειδής αρθρίτιδα
- Κρυσταλλογενής αρθρίτιδα
- Οστεοαρθρίτιδα
- Τραυματική αρθρίτιδα
- Σηπτική αρθρίτιδα
- Άλλα αυτοάνοσα που προκαλούν αρθρίτιδα (ρευματική πολυμυαλγία, σκληρόδερμα)

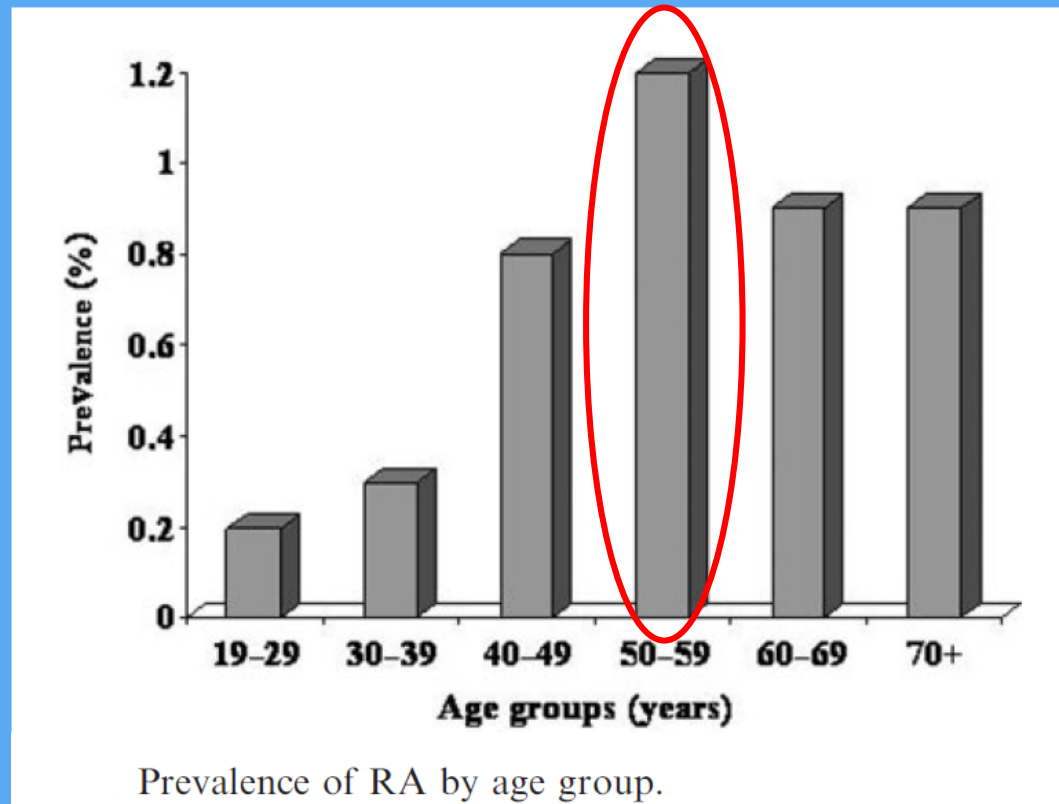
ΡΕΥΜΑΤΟΕΙΔΗΣ ΑΡΘΡΙΤΙΔΑ

- Χρόνιο συστηματικό αυτοάνοσο νόσημα αγνώστου αιτιολογίας
- Παγκόσμια κατανομή
- Προσβάλλει 1% γενικού πληθυσμού
- ♂: ♀=1:3
- Ελλάδα 0.6-1%
- Μεγαλύτερη επίπτωση 30-50 έτη ♀ και 50-60 έτη ♂



Prevalence and management of rheumatoid arthritis in the general population of Greece—the ESORDIG study

A. Andrianakos^{1,2}, P. Trontzas³, F. Christoyannis¹, E. Kaskani⁴, Z. Nikolia⁵,
E. Tavaniotou¹, A. Georgountzos³ and P. Krachtis¹ for the ESORDIG study group[†]



THE BURDEN OF RA on Patients and Society

Rheumatoid arthritis (RA) is a chronic inflammatory autoimmune disease in which the immune system attacks the tissues of the joints causing inflammation, pain and eventually joint damage and disability¹



RA is 2-3 times more common in women than men²

Prevalence of adults with RA around the world

Region	Prevalence
United States	1.3 m ³
EU	2.9 m ⁴
Japan	1.24 m ⁵

RA is most common in those aged **30-60 years old** though it can occur at any age¹⁴

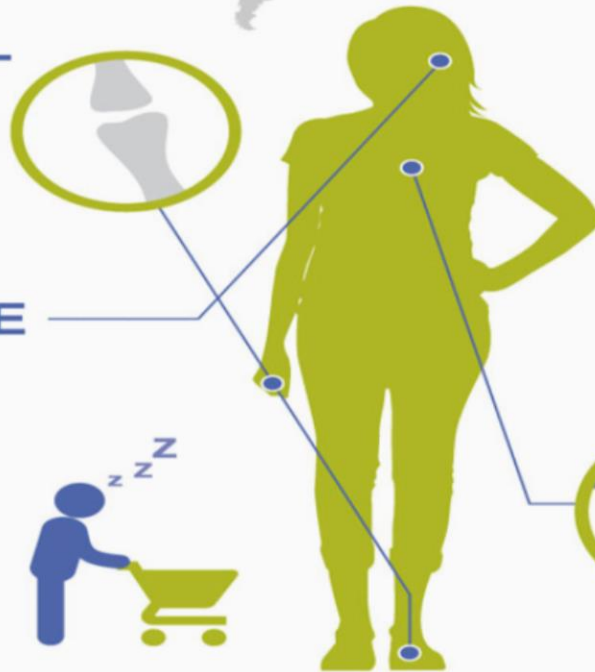
PHYSICAL IMPACT

RA typically affects the joints of the hands and feet, and can present in small or larger joints, such as knees and hips¹

DAILY LIFE

RA can limit social interaction and daily activities such as household chores or going to work, impacting patients, their loved ones and many others^{6,10,11}

up to **80%** of patients experience fatigue⁹



MORE THAN JOINTS

The physical impact of RA also extends beyond the joints, with multiple systemic comorbidities, including:

- anemia⁷
- bone density loss⁸



WORK / PRODUCTIVITY

1/3

of patients stop working after 5 years¹²

2/3

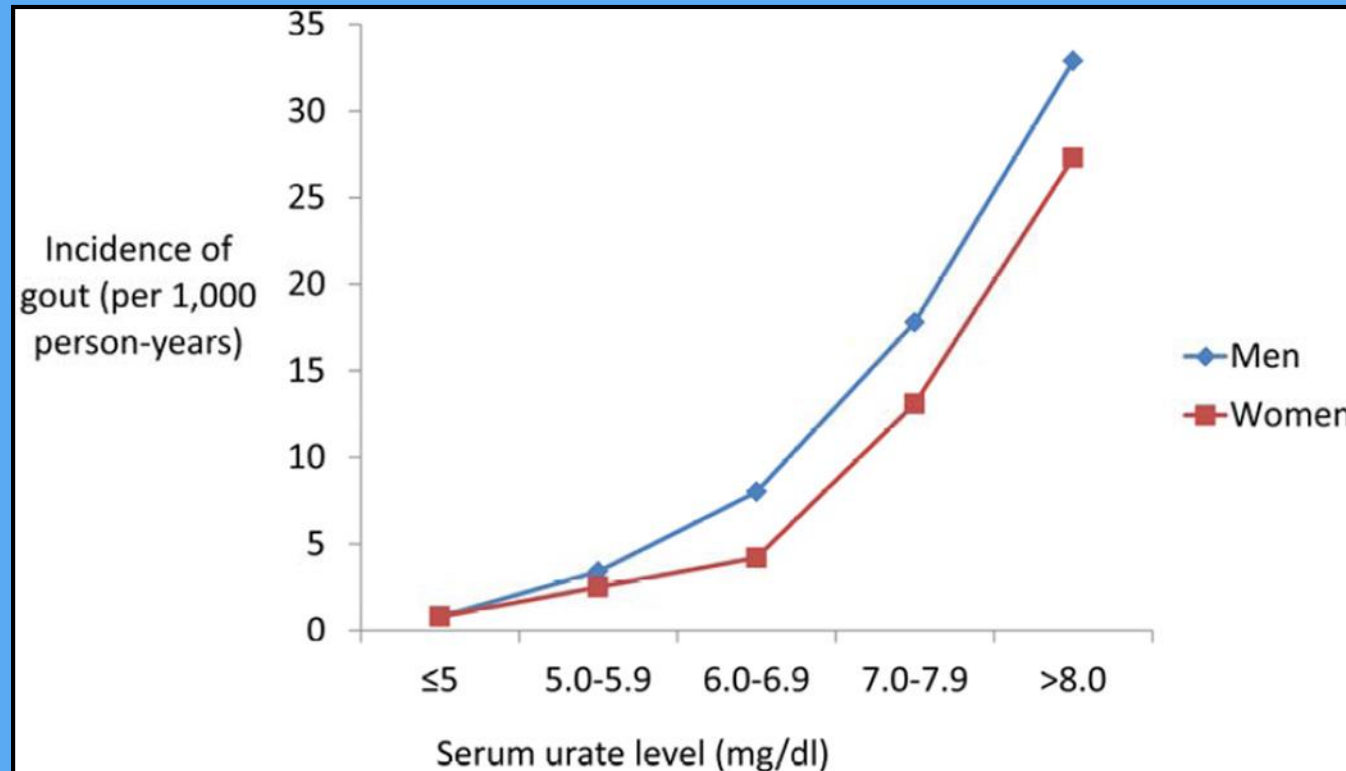
of patients missed work days over a period of one year¹³

ΟΥΡΙΚΗ ΑΡΘΡΙΤΙΔΑ

- Συχνό ιατρικό πρόβλημα : προσβάλλει 1-2% ενηλίκων
- Συνηθέστερη μορφή φλεγμονώδους αρθρίτιδας στους $\sigma > 40$ ετών
- $\sigma: \text{♀} = 5 : 1$
- Μελέτες από USA : επιπολασμός 2% $\sigma > 30$ ετών και $\text{♀} > 50$ ετών
> 80 ετών 9% σ και 6% ♀
- NHANES III (1988-1999) 26.4/1000 σε 37.6/1000 σε NHANES 2007-2010
- Περιορισμένα ελληνικά δεδομένα : 0.47% γενικού πληθυσμού
- Προοδευτική αύξηση επίπτωσης και επιπολασμού τα τελευταία 30 χρόνια παγκοσμίως
- Προδιαθεσικοί παράγοντες : ηλικία, φύλο υπερουριχαιμία, φάρμακα, αλκοόλ, παχυσαρκία



ΕΠΙΔΗΜΙΟΛΟΓΙΑ ΟΥΡΙΚΗΣ ΑΡΘΡΙΤΙΔΑΣ



Και η ουρική αρθρίτιδα

Current Therapeutic Research 75 (2013) 1–4

Contents lists available at [ScienceDirect](#)


ELSEVIER

Current Therapeutic Research

journal homepage: www.elsevier.com/locate/cuthre



 CrossMark

A Revised Estimate of the Burden of Illness of Gout

Albert Wertheimer, PhD, MBA^{1,*}, Robert Morlock, PhD², Michael A. Becker, MD³

¹ Department of Pharmacy Practice, Temple University, Philadelphia, Pennsylvania
² Ardea Biosciences, San Diego, California
³ Department of Medicine, University of Chicago, Chicago, Illinois

προκαλεί επιβαρύνσεις σε ατομικό, κοινωνικό και οικονομικό επίπεδο

ΥΠΕΡΗΛΙΚΕΣ

Κρυσταλλογενής αρθρίτιδα

Οστεοαρθρίτιδα

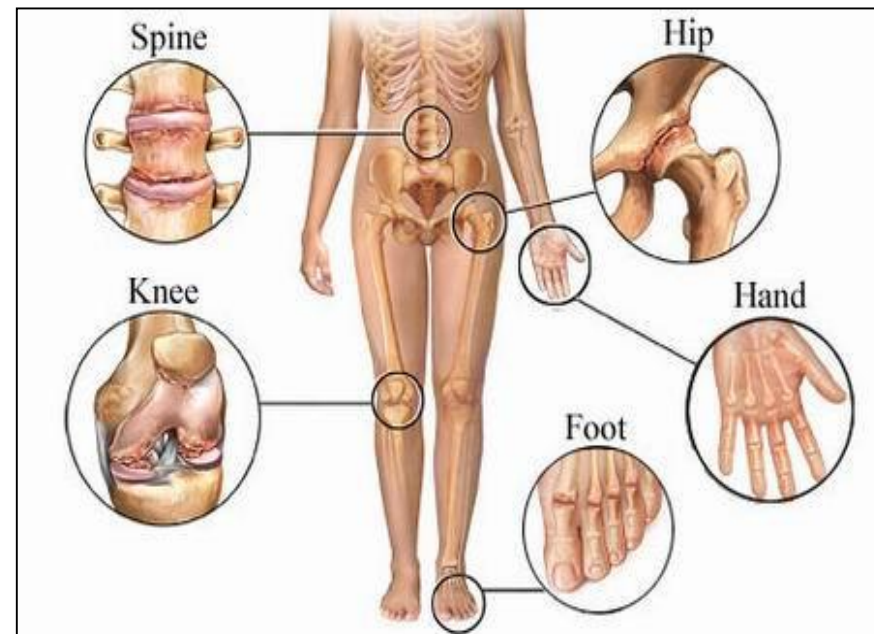
Late onset ρευματοειδής αρθρίτιδα (LORA)

Τραυματική

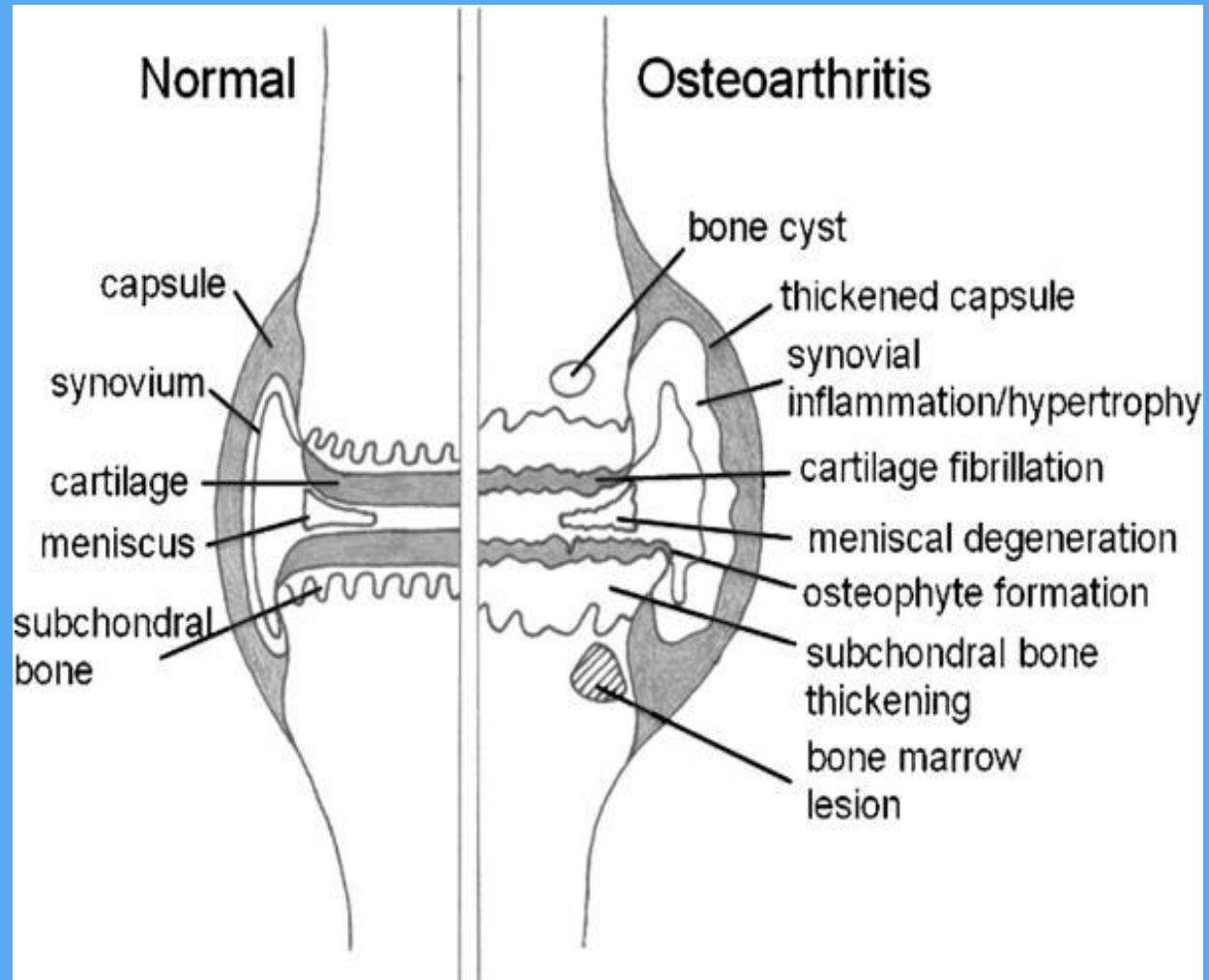
Σηπτική

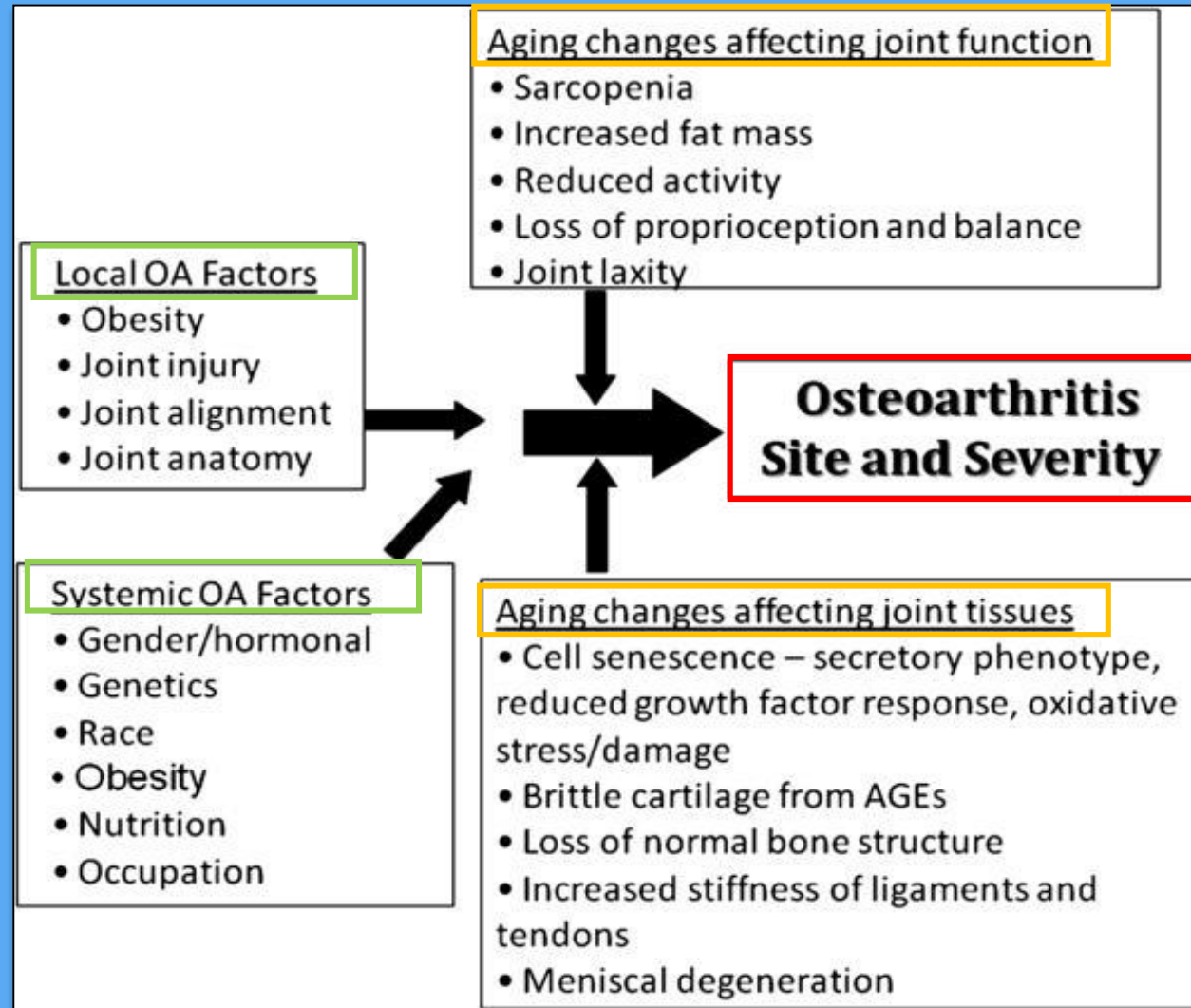
ΟΣΤΕΟΑΡΘΡΙΤΙΔΑ

- Η πιο συχνή μορφή αρθρίτιδας
- Αυξάνει δραστικά η συχνότητα με την ηλικία
- Προσβάλλει το 15% γενικού πληθυσμού και υπερβαίνει το 50% σε ηλικίες άνω των 60
- Εντοπίζεται σε περιφερικές αρθρώσεις αλλά και στη σπονδυλική στήλη
- Παράγοντες κινδύνου: ηλικία, φύλο, παχυσαρκία, προηγούμενη κάκωση άρθρωσης, γενετικοί παράγοντες, διατροφή, κάπνισμα, σαρκοπενία



Παθολογία οστεοαρθρίτιδας





Σχέση παραγόντων κινδύνου οστεοαρθρίτιδας και αλλαγών με την ηλικία που αλληλεπιδρούν για να προάγουν την ανάπτυξη της ΟΑ

ΕΠΙΔΗΜΙΟΛΟΓΙΑ

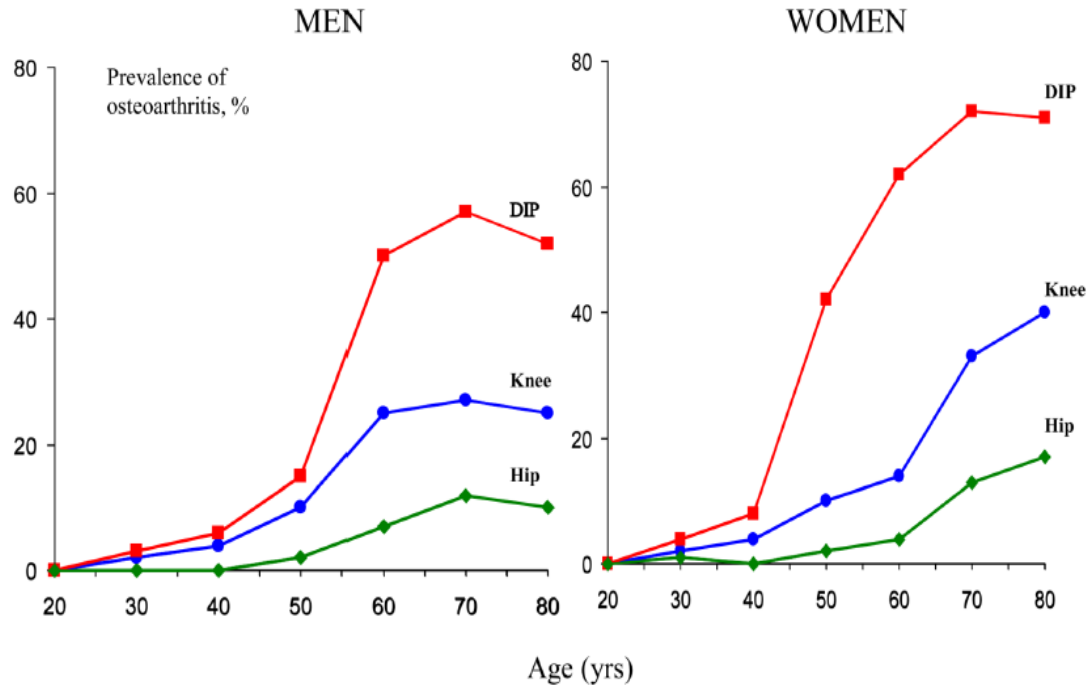


Figure 1.
Prevalence of radiographic osteoarthritis of the hand, hip and knee (4)

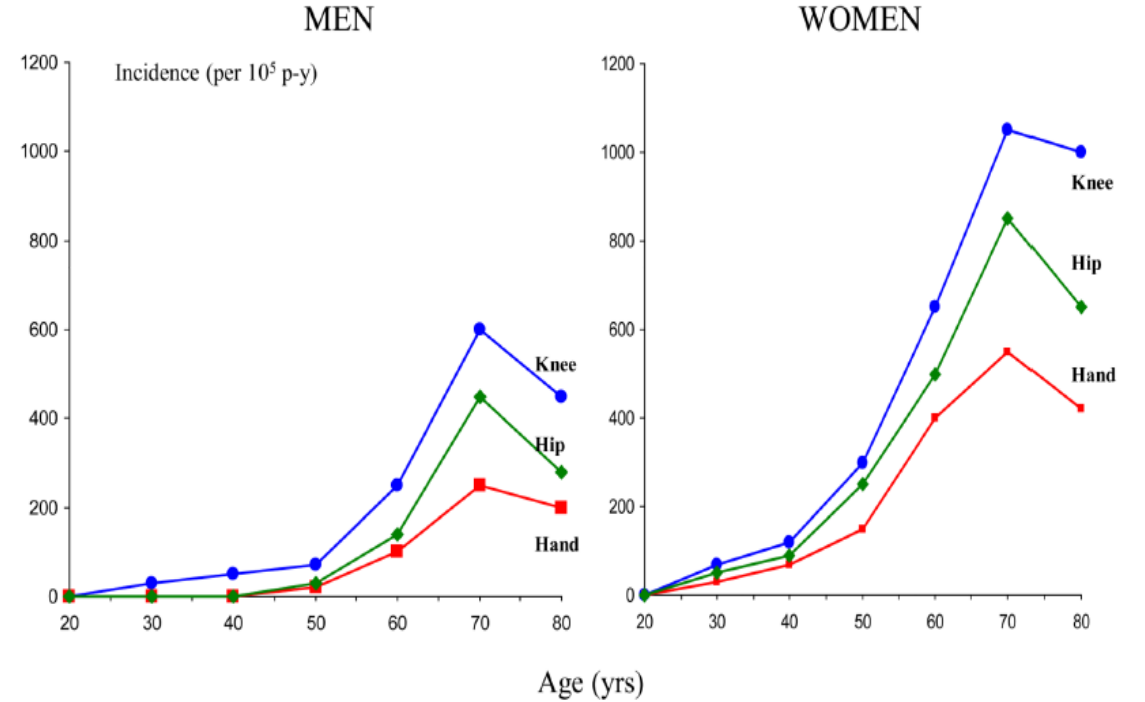


Figure 2.
Incidence of clinical osteoarthritis of the hand, knee and hip (5)

Trend in primary TKA rates, 1991 to 2006 UK, GPRD

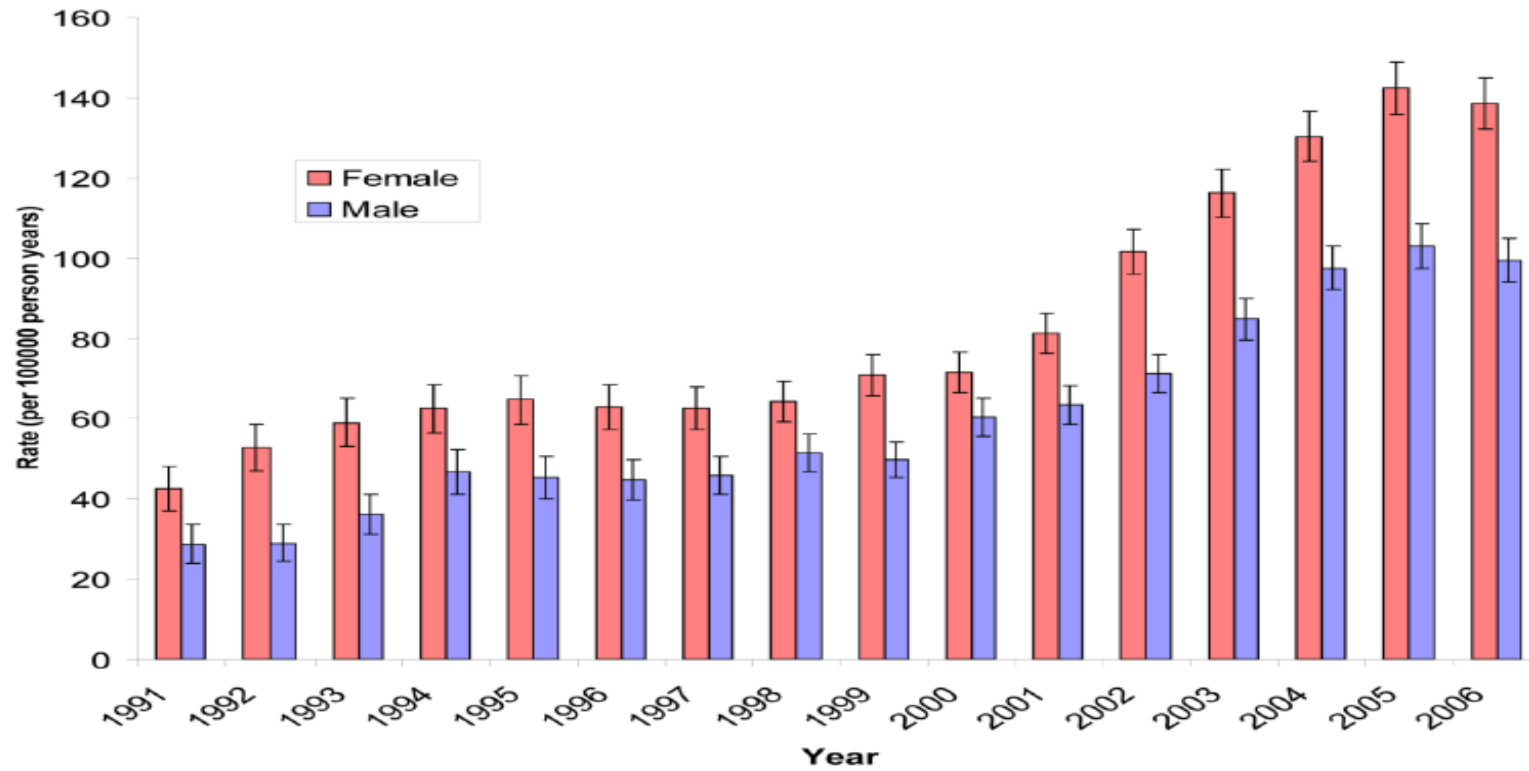


Figure 4.
Age and sex-specific incidence rates of total knee arthroplasty (34)

Η Οστεοαρθρίτιδα :

- Ένα από τα κύρια προβλήματα της δημόσιας υγείας
- Σημαντικές επιπτώσεις στα άτομα και την κοινωνία
- 2^η αιτία νοσηρότητας μετά τη στεφανιαία νόσο σε άνδρες άνω των 50 ετών
- Ευθύνεται για περισσότερες εισαγωγές από τη ΡΑ
- Μεγάλο οικονομικό κόστος (ιατρικές επισκέψεις, νοσηλείες, φαρμακευτική περίθαλψη, χειρουργική αντιμετώπιση, βοηθήματα κλπ)

Η Οστεοαρθρίτιδα :

- Σύμφωνα με τον παγκόσμιο οργανισμό υγείας (WHO):

Παγκοσμίως 9.6% ♂ και 18% ♀ >60 ετών έχουν συμπτωματική ΟΑ

80% ασθενών με ΟΑ θα έχουν περιορισμό κίνησης και 25% δεν θα μπορούν να ανταπεξέλθουν στην καθημερινότητα

- Κύρια αιτία πόνου και λειτουργικής ανικανότητας σε άτομα μεγάλης ηλικίας
- Σημαντική ψυχολογική επιβάρυνση ασθενούς και απώλεια ποιότητας ζωής
- Επιδείνωση του προβλήματος στο μέλλον γιατί **Ο ΠΛΗΘΥΣΜΟΣ ΓΗΡΑΣΚΕΙ**

ΑΜΕΣΟ ΚΟΣΤΟΣ

- Μη φαρμακολογική θεραπεία
- Φαρμακολογική θεραπεία
- Χειρουργεία
- Ανεπιθύμητες ενέργειες θεραπείας
- Μακροχρόνια φροντίδα
- Ιατρο-φαρμακευτική παροχή

ΕΠΙΠΤΩΣΕΙΣ ΟΑ

ΕΜΜΕΣΟ ΚΟΣΤΟΣ

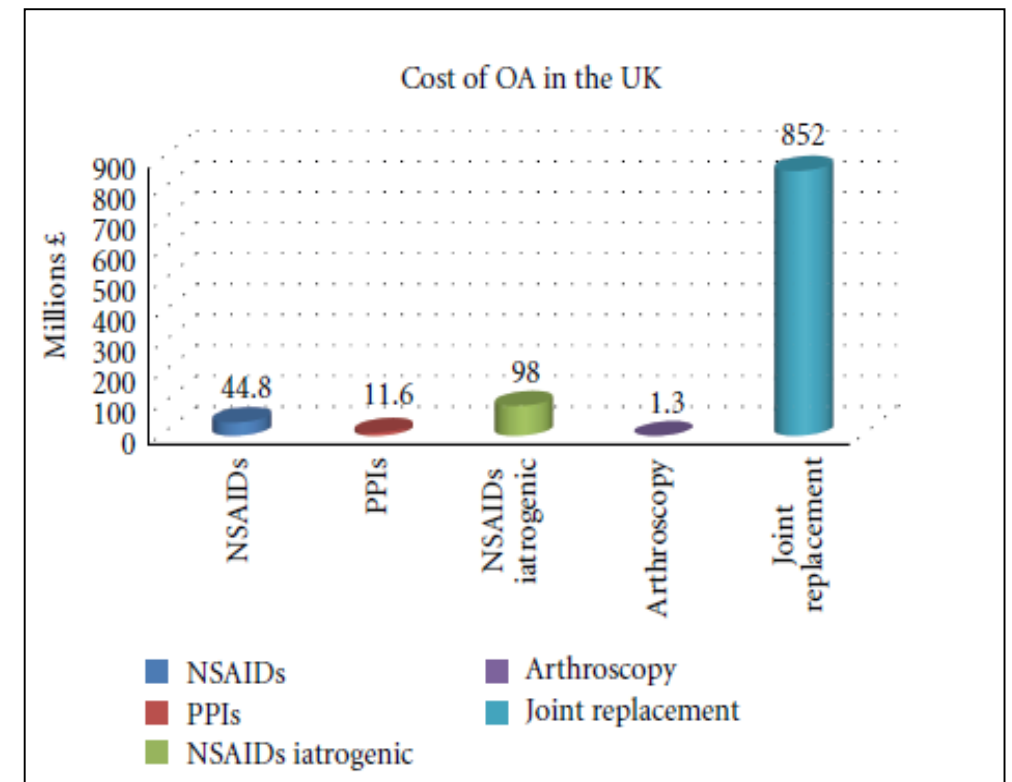
- Απώλεια ωρών εργασίας
- Μειωμένη αποδοτικότητα
- Βοήθεια στο σπίτι
- Συντάξεις αναπηρίας

ΑΟΡΙΣΤΟ (INTANGIBLE) ΚΟΣΤΟΣ

- Πόνος
- Μείωση ποιότητας ζωής
- Καταβολή
- Μείωση συμμετοχής σε κοινωνικές εκδηλώσεις

Review Article

The Global Economic Cost of Osteoarthritis: How the UK Compares



Aging and the musculoskeletal system

David Hamerman

I heard the old, old men say,
“Everything alters
And one by one we drop away”.
They had hands like claws, and their knees
Were twisted like the old thorn trees
By the waters
W B Yeats¹

Annals of the Rheumatic Diseases 1997;56:578–585



- ✓ Τις επόμενες δεκαετίες θα αυξηθεί το ποσοστό των ηλικιωμένων στον πληθυσμό
- ✓ Τα μυοσκελετικά νοσήματα είναι πολύ διαδεδομένα σε αυτή την ηλικιακή ομάδα με σημαντικές επιπτώσεις στην υγεία
- ✓ Η συνεργασία των ιατρών, των επαγγελματιών υγείας και άλλων επιστημόνων απαιτείται για τη ορθή διαχείριση των επιπτώσεων του φαινομένου γήρανσης με στόχο την βελτίωση της προσωπικής και δημόσιας υγείας



ΕΥΧΑΡΙΣΤΩ ΓΙΑ ΤΗΝ ΠΡΟΣΟΧΗ ΣΑΣ

