

Η ΕΠΑΓΩΓΗ ΤΩΝ ΑΝΑ ΔΕΝ ΣΥΣΧΕΤΙΖΕΤΑΙ ΜΕ ΤΗΝ ΛΗΨΗ ΒΙΟΛΟΓΙΚΗΣ ΘΕΡΑΠΕΙΑΣ ΣΤΗΝ ΨΩΡΙΑΣΙΚΗ ΑΡΘΡΙΤΙΔΑ ΚΑΙ ΣΤΗΝ ΨΩΡΙΑΣΗ

Ελένη Πατρικίου
BSc, MSc, PhD

Μεταδιδακτορική Ερευνήτρια

Εργαστήριο Κλινικής Ρευματολογίας & κλινικής Ανοσολογίας, ΠΓΝΛ, Παν. Θεσσαλίας



Ψωριασική Αρθρίτιδα (ΨΑ) και Ψωρίαση (ΨΩ)

- ▶ Τα αντιπυρηνικά αντισώματα (ANA) ανιχνεύονται συχνά σε ασθενείς με ψωριασική νόσο
- ▶ Οι στόχοι/αυτοαντιγόνα καθώς και ο μηχανισμός που να εξηγεί την επαγωγή τους παραμένουν άγνωστα
- ▶ Αναστολείς της IL-17 χρησιμοποιούνται ως θεραπεία
 - Αυξάνουν την παραγωγή αυτό-αντισωμάτων in vitro
 - Καμία in vivo μελέτη



Σκοπός

- ▶ Να μελετηθεί η συχνότητα εμφάνισης των ANA
 - Ποια η κλινική τους συμαντικότητα
 - Κ ποιος ο πυρηνικός αντιγονικός στόχος
- ▶ Να μελετηθεί τη συχνότητα εμφάνισης των ANA
 - Και να προσδιοριστεί η επίδραση της θεραπείας με σεκουκινουμάμπη (anti-IL17A) στα Αντιπυρηνικά αντισώματα



Υλικά

- ▶ 101 ασθενείς με ΨΩ
 - 38.6% ♀
 - Μέση ηλικία 52.4 ± 15.2 έτη
- ▶ 100 ασθενείς με ΨΑ
 - 61% ♀
 - Μέση ηλικία 51.9 ± 11.7 έτη
- ▶ 97 ANA (+)
 - 50 με ΨΩ
 - 47 με ΨΑ
 - anti-CCP αρνητικά
 - Όριο θετικότητας $\geq 1/80$ αραιώση



Μέθοδοι

- ▶ Ανίχνευση αυτοαντισωμάτων
 - IIF σε HEp-2010
 - IgG RF / anti-CCP αντισώματα με την χρήση εμπορικών ELISAs
 - Αντισώματα έναντι 23 διαφορετικών ειδικών πυρηνικών αντιγόνων-στόχων ανιχνεύθηκαν με γραμμική ανοσοαποτύπωση
- ▶ Ανίχνευση αντισωμάτων έναντι παθογόνων
 - EBV, CMV and *H. pylori* ανιχνεύθηκαν με ανοσοαποτύπωση
- ▶ Κυτταρομετρία ροής
 - B cells as CD3-CD19+ cells
 - Memory B cells as CD3- CD19+CD27+ cells
 - Plasmablasts as CD3- CD19+CD27hiCD38hi and/or CD3-CD19+CD38hiCD24- cells
 - Follicular helper T cells as CD3+CD4+CXCR5+ cells



Αποτελέσματα I

Συχνότητα τίτλων ANA

Prevalence of ANA positivity according to their titer on HEp2010 cells by IIF in ANA positive patients with Ps (n = 50) and PsA (n = 47).

ANA titer ($\geq 1/80$)	Ps positive (n = 50)	Ps (% of all Ps patients)	Ps (% of ANA positive)	PsA positive (n = 47)	PsA (% of all PsA)	PsA (% of ANA positive)
1/80	18	18	36	20	20	42.6
1/160	8	8	16	5	5	10.6
1/320	14	14	28	14	14	29.8
1/640	7	7	14	2	2	4.3
1/1280	1	1	2	5	5	10.6
1/2560	2	2	4	1	1	2.1



Αποτελέσματα II

Επικράτηση αντιδραστικότητας αυτοαντισωμάτων

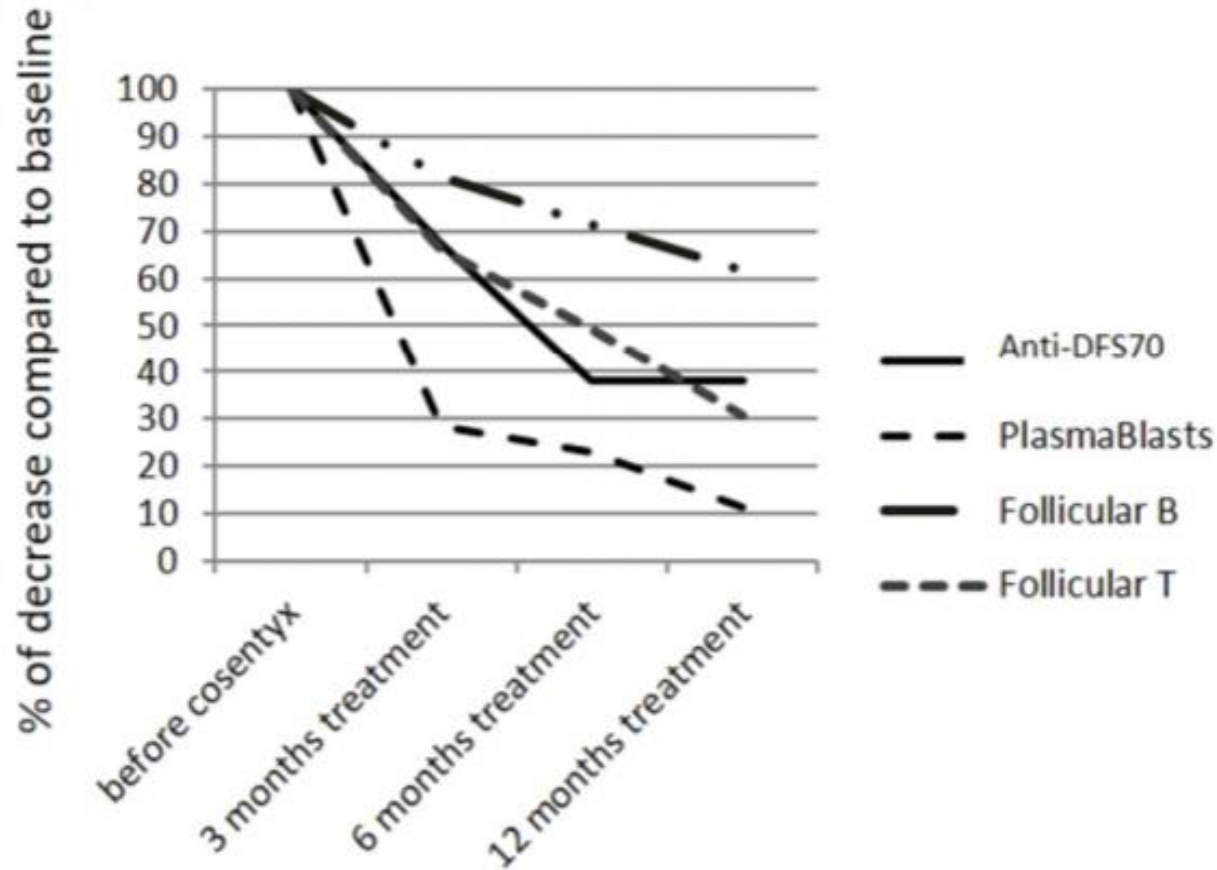
Antibody reactivity (number of positive cases and prevalence) against individual nuclear antigens by lineblot in patients with Ps (n = 101) and PsA (n = 100).

autoab	Ps positive (n = 26)	Ps (% of all)	Ps (% of positive)	PsA positive (n = 15)	PsA (% of all)	PsA (% of positive)
anti-DFS70	9	9	34.6	4	4	26.7
anti-PCNA	1	1	3.8	0	0	0
anti-gp210	0	0	0	0	0	0
anti-RP155	4	4	15.4	0	0	0
anti-RP11	1	1	3.8	1	1	6.7
anti-PM75	0	0	0	1	1	6.7
anti-PM100	3	3	11.5	0	0	0
anti-Scl-70	0	0	0	1	1	6.7
anti-PML	0	0	0	1	1	6.7
anti-sp100	0	0	0	1	1	6.7
anti- CENP-B	1	1	3.8	0	0	0
anti- CENP-A	1	1	3.8	0	0	0
anti-Ku	2	2	7.7	2	2	13.3
anti-Mi-2b	2	2	7.7	1	1	6.7
anti-Mi-2a	0	0	0	0	0	0
anti-Sm	0	0	0	0	0	0
anti-RNP/Sm	1	1	3.8	0	0	0
anti-SSB	2	2	7.7	0	0	0
anti-Ro-52	5	5	19.2	2	2	13.3
anti-SSA	4	4	15.4	1	1	6.7
anti-HI	1	1	3.8	0	0	0
anti-NUC	0	0	0	0	0	0
anti-dsDNA	2	2	7.7	2	2	13.3



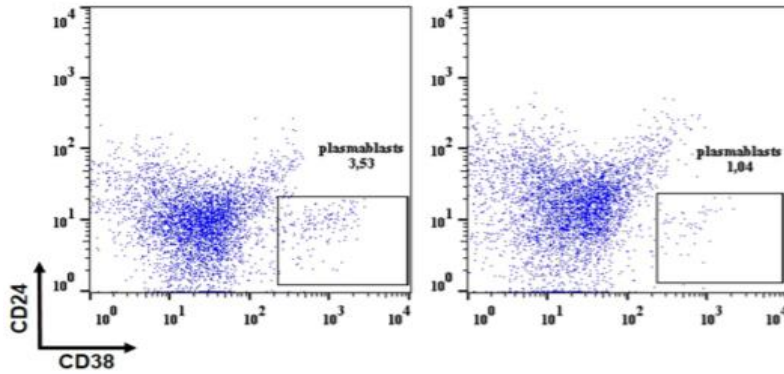
Η επίδραση της σεκουκινουμάμπης στα ANA

Effect of secukinumab

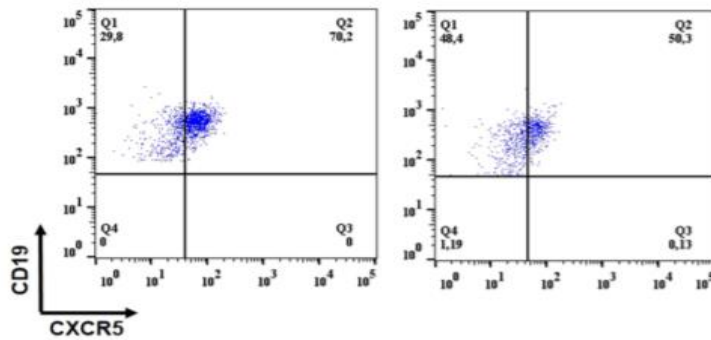


Η επίδραση της σεκουκινουμάμπης σε λεμφοκυτταρικούς υποπληθυσμούς

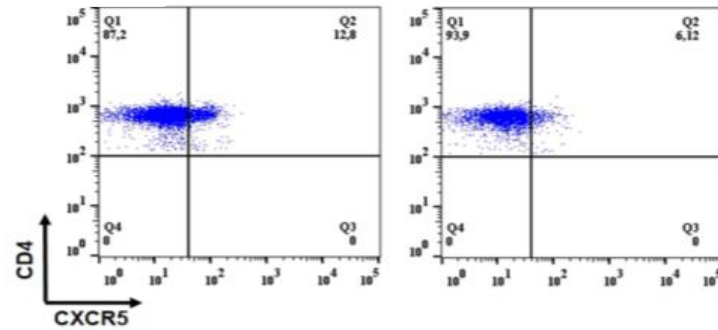
a



b



c



Συμπεράσματα

- ▶ Οι περισσότερες περιπτώσεις θετικών ANA αντιδρούν έναντι DFS70
- ▶ Σε ένα σημαντικό ποσοστό ANA (+) δεν ανιχνεύεται αντιγονικός στόχος
- ▶ Η σεκουκινουμάμπη μειώνει
 - Αντιδραστικότητα των πυρηνικών αντιγόνων
 - plasmablasts cells
 - follicular B cells
 - follicular T cells

