



# ΕΠΩΔΥΝΗ ΔΙΟΓΚΩΣΗ ΠΕΛΜΑΤΟΣ

Βασιλική Βέργη, Ορθοπαιδικός Χειρουργός

*Δεν υπάρχει καμία σύγκρουση συμφερόντων*

# Παρούσα Νόσος

- Γυναίκα 52 ετών
- Από 5ετίας διόγκωση πέλματος
- Σταδιακή παραμόρφωση 1<sup>ου</sup> στοίχου σε ελαφρά κάμψη
- Δυσχέρεια υπόδησης

Ατομικό ιστορικό:

- Παχυσαρκία
- Φλεβική ανεπάρκεια κάτω άκρων



# Κλινική εξέταση

- Εντοπισμένη, κομβολογιοειδής διόγκωση έσω χείλους (AP) πέλματος
- Μετρίως επώδυνη, υπόσκληρη
- Χωρίς κλυδασμό, ερυθρότητα, θερμότητα



# Κλινική εξέταση

- Απουσία τύλωσης
- Χωρίς ψηλαφητούς λεμφαδένες
- Προσαγωγή δακτύλων



# Περαιτέρω διερεύνηση;

- X-Rays
- U/S
- MRI
- Εξετάσεις αίματος



# Απλές ακτινογραφίες



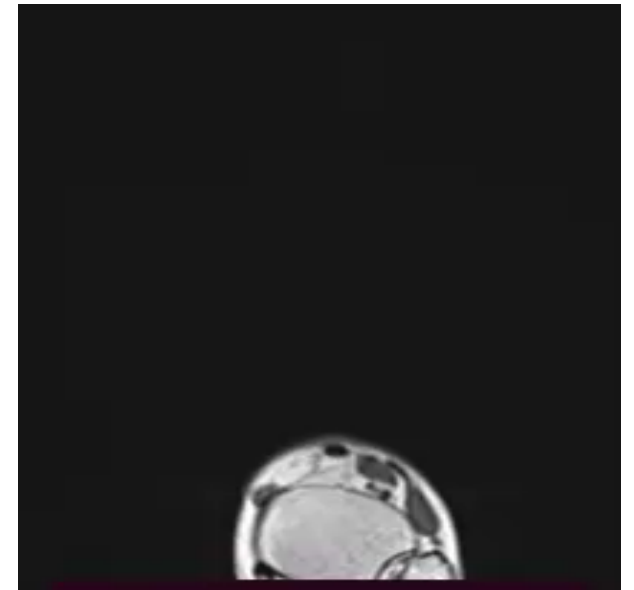
# MRI AP άκρου ποδός



T2 sag



T2 cor



T1 ax



# Διαφορική διάγνωση:

	<b>MRI</b>	<b>ΑΙΜΑΤΟΛΟΓΙΚΕΣ</b>	<b>X-RAYS</b>
Γιγαντοκυτταρικός όγκος / Λαχνοοζώδης υμενίτιδα	Χαμηλό σήμα T1/ Χαμηλό σήμα T2	Παθολογικά ευρήματα	Παθολογικά ευρήματα
Γάγγλιο	Καλά περιγεγραμμένη μονήρης βλάβη Χαμηλό σήμα T1/Υψηλό σήμα T2	Χωρίς ευρήματα	Χωρίς ευρήματα
Σάρκωμα μαλακών μορίων	Ετερογένεια σήματος/Ενδο- και εξωαρθρική επέκταση	Παθολογικά ευρήματα	Παθολογικά ευρήματα
Ρευματοειδής όζος	Ενδιάμεσο σήμα T1/Υψηλό σήμα T2	Θετικές βιοχημικές εξετάσεις	Ευρήματα συμβατά με RA
Πελματιαία ινωμάτωση	Χαμηλό σήμα T1/ Ενδιάμεσο προς χαμηλό σήμα T2	Χωρίς ευρήματα	Χωρίς ευρήματα



# Διάγνωση

## Πελματιαία ινωμάτωση (plantar fibromatosis- Ledderhose disease)

- Καλοήθη ινώδη οζίδια πέλματος
- Άγνωστης αιτιολογίας
- Συχνότερη σε άρρενες
- Συσχέτιση με νόσο Dupuytren
- Συσχέτιση με Σακχαρώδη Διαβήτη



# Θεραπευτικό πλάνο;

- Βιοψία
- Ορθωτικά
- Εγχύσεις ΜΣΑΦ και PRP
- Φ/Θ
- Χειρουργική



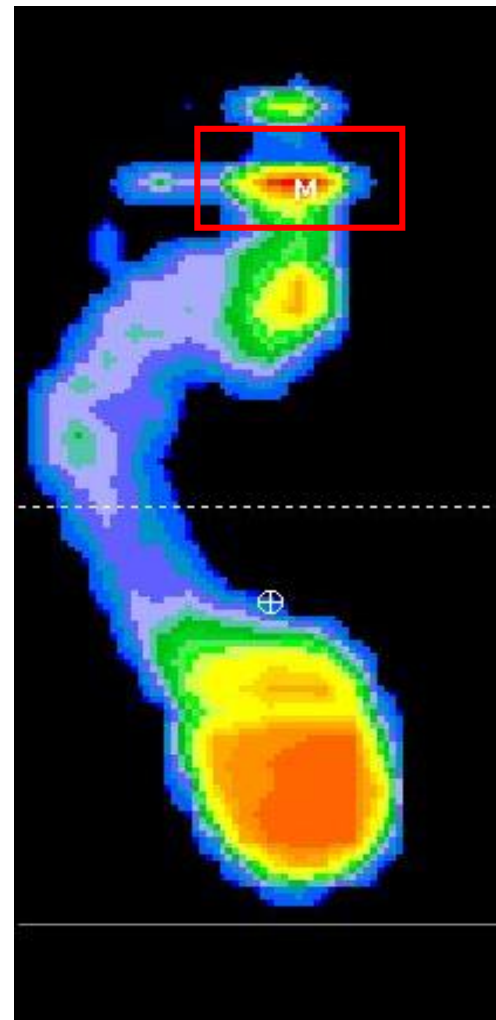
# Θεραπευτικό πλάνο

- Βιοψία
  - Ορθωτικά
  - Εγχύσεις ΜΣΑΦ και PRP
  - Φ/Θ
  - Χειρουργική
- 
- ***“Not touch” lesion***

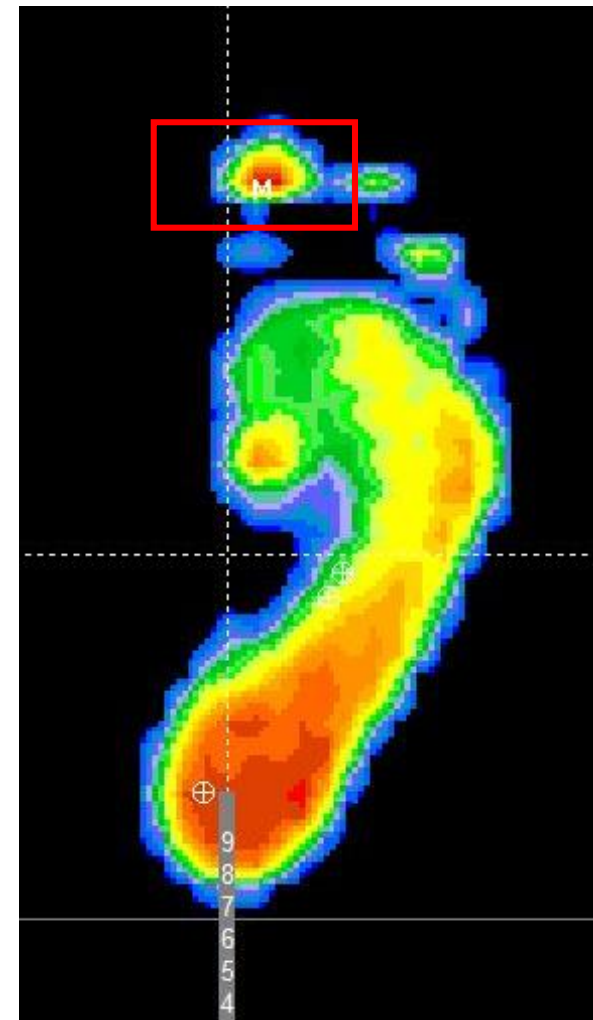


# Κλινικό αποτέλεσμα

- Παρακολούθηση 5 έτη
- Ορθωτική αντιμετώπιση με εξατομικευμένα πέλματα
- Χωρίς επιδείνωση (κλινικά – απεικονιστικά)
- Πλήρεις δραστηριότητες



Πάσχον πόδι



Υγιές πόδι

Ευχαριστώ πολύ !